



Сплит-система • Канальный тип средненапорный • R410A

## KSKR(A)\_HF

Сплит-система канального типа Kentatsu — это надежное решение для обслуживания больших помещений и помещений со сложной конфигурацией. Внутренние блоки устанавливаются в монтажном пространстве подвесного потолка и снабжены функцией подмеса свежего воздуха. Дополнительным преимуществом таких систем является возможность снабдить их зимним комплектом для работы оборудования в режиме охлаждения при экстремально низких температурах.

### Модельный ряд

53	70	105	140	176
----	----	-----	-----	-----

## Передовые технологии Kentatsu



### Подмес свежего воздуха

Возможен подмес свежего воздуха, что позволяет снизить содержание углекислого газа (CO<sub>2</sub>) и улучшить качество воздуха в помещении.



### Высота внутреннего блока от 210 мм

Компактная высота внутреннего блока добавляет гибкости при выборе места монтажа и не требует значительного уменьшения высоты помещения.



### Высокий статический напор

Статический напор потока воздуха достигает 160 Па, позволяя осуществлять подачу воздуха в помещение по системе воздуховодов.



### Воздушный фильтр

Встроенный воздушный фильтр эффективно задерживает пыль, пух и другие частицы загрязнений.



### Простота обслуживания

Конструкция внутреннего блока позволяет получить быстрый доступ к крыльчатке вентилятора.



### Встроенный дренажный насос

Насос автоматически удаляет образовавшийся в поддоне внутреннего блока конденсат на высоту до 750 мм, исключая застой влаги и образование неприятного запаха.



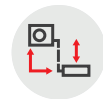
### Автоматический выбор режима

Встроенный микропроцессор автоматически чередует режимы охлаждения, обогрева и вентиляции для максимальной эффективности кондиционирования.



### Низкотемпературный комплект (опция)

Модель подготовлена для установки зимнего комплекта (опция), который обеспечивает стабильную работу на охлаждение при наружной температуре до -40 °C.



### Параметры фреоновой трассы

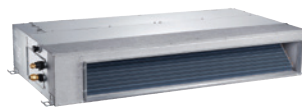
Максимальное расстояние между блоками составляет до 50 м, перепад высот — до 30 м (в зависимости от модели).



**Могут больше с Wi-Fi**

Контроллер Daichi в комплекте





Внутренний блок  
KSKRA53HFAN1R



Наружный блок  
KSUTA53HFAN1L



Пульт управления  
KWC-90



Листовка



Инструкция  
по монтажу  
и эксплуатации

## Охлаждение / нагрев

On/off

Внутренний блок			KSKRA53HFAN1R	KSKRA70HFAN1R	KSKR105HFAN3R	KSKR140HFAN3R	KSKR176HFAN3R
Наружный блок			KSUTA53HFAN1L	KSUTB70HFAN1L	KSUR105HFAN3L	KSUT140HFAN3L	KSUT176HFAN3L
Производительность	кВт	Охлаждение	5.28	7.03	10.55	14.07	16.12
		Нагрев	5.57	7.62	11.43	16.12	17.59
Электропитание	В, Гц, Ф		220~240, 50,1	220~240, 50,1	380~415, 50,3	380~415, 50,3	380~415, 50,3
Потребляемая мощность	кВт	Охлаждение	1.75	2.50	3.51	5.35	6.36
		Нагрев	1.63	2.11	3.30	4.73	5.16
Энергоэффективность / Класс	-	Охлаждение (EER)	3.01 / B	2.81 / C	3.01 / B	2.63 / D	2.53 / E
		Нагрев (COP)	3.41 / B	3.61 / A	3.46 / B	3.41 / B	3.41 / B
Максимальный потребляемый ток	А		15.0	18.0	7.0	11.0	12.6
Годовое энергопотребление	кВт·ч	Среднее значение	875	1250	1755	2675	3180
Расход воздуха (макс. ~ мин.)	м³/ч	Внутренний блок	1020 ~ 740	1350 ~ 950	1804 ~ 1149	2150 ~ 1400	2400 ~ 1490
Уровень шума (макс. ~ мин.)	дБ(А)	Внутренний блок	44 ~ 38	41 ~ 34.5	47 ~ 38	48 ~ 42	51.7 ~ 44.4
Внешнее статическое давление	Па	Внутренний блок	0 ~ 60	0 ~ 80	0 ~ 160	0 ~ 160	0 ~ 160
		Наружный блок	2500	3650	3800	6000	6500
Расход воздуха	м³/ч	Наружный блок	57	59	63	62	62.8
		Габариты (Ш×В×Г)	мм	Внутренний блок	880×210×674	1100×249×774	1100×249×774
Вес	кг	Наружный блок	805(+70)×554×330	890(+60)×673×342	946(+84)×810×410	900(+85)×1170×350	900(+85)×1170×350
		Внутренний блок	23.4	32.6	32.2	46	46
Хладагент	кг г/м	Наружный блок	37.8	53.9	73	98.6	99.7
		Тип / заправка	R410A / 1.30	R410A / 1.80	R410A / 2.85	R410A / 3.30	R410A / 3.30
Трубопровод хладагента	мм (дюйм)	Дозаправка (при длине трубопровода более 5м)	15	30	30	30	30
		Диаметр для жидкости	6.35 (¼)	9.52 (¾)	9.52 (¾)	9.52 (¾)	9.52 (¾)
	М	Диаметр для газа	12.7 (½)	15.9 (¾)	19.05 (¾)	19.05 (¾)	19.05 (¾)
		Максимальная длина	25	25	30	50	50
Диаметр дренажного патрубка	мм	Макс. перепад высот	15	15	20	30	30
		Внутренний блок	25	25	25	25	25
Диапазон рабочих температур наружного блока	°С	Охлаждение	-15~43 (-40~43)*	-15~43 (-40~43)*	-15~43 (-40~43)*	-15~43 (-40~43)*	-15~43 (-40~43)*
		Нагрев	-7~24	-7~24	-7~24	-7~24	-7~24
Пульт управления (проводной)		В комплекте			KWC-90		

**Дополнительное оборудование приобретается отдельно\*\***

ИК-пульт	KIC-110H
Wi-Fi-контроллер для удаленного управления кондиционером	DW12-BL, CTRL-AC-LF-CN-3
Пульт с Wi-Fi-управлением	DC70W / DC80W
Согласователь работы кондиционеров	CPK-Di, CPK-Di m, CPK-DE, CPK-DE 01

\* При опциональной доработке наружного блока низкотемпературным комплектом по предварительному заказу.

\*\* Совместимость опций, комплект кабелей и адаптеров, необходимых для подключения, уточняйте у вашего менеджера.

ЕДИНАЯ СЛУЖБА ПОДДЕРЖКИ КЛИЕНТОВ

**8-800-200-00-05** Время работы Службы: будни, с 9:00 до 21:00 (по московскому времени)

Официальные сайты систем кондиционирования Kentatsu в Российской Федерации, Республике Беларусь и Республике Казахстан:

[www.kentaturussia.ru](http://www.kentaturussia.ru) | [www.kentatsu.global](http://www.kentatsu.global)

Ваш дилер: