

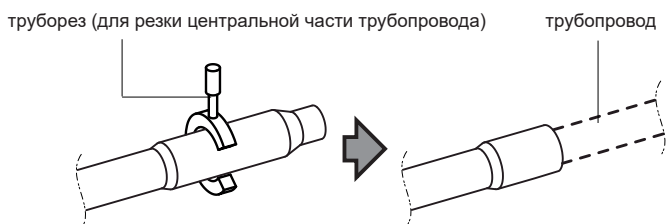
Инструкция по монтажу

Рефнеты- разветвители наружных блоков

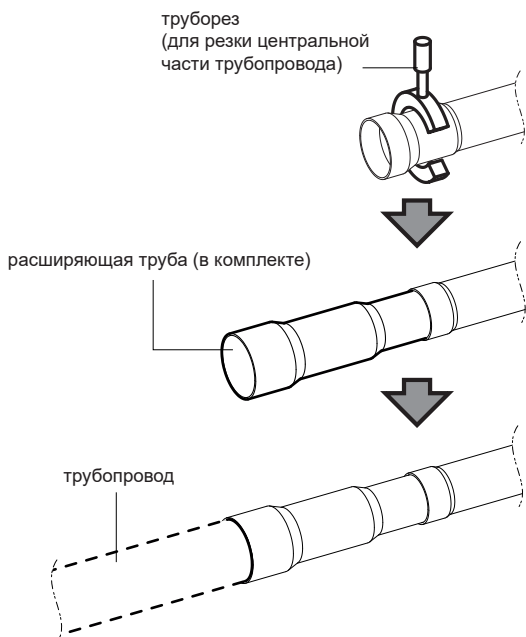
Модель	Сторона газа	Сторона жидкости	Переходники
DJRT02E			
DJRT03E			
DJRT04E			

ПОРЯДОК МОНТАЖА

Обрежьте трубу с помощью трубореза в том месте, где диаметр трубы соответствует выбранной соединительной трубе.



По необходимости используйте сужающие/расширяющие трубы из комплекта



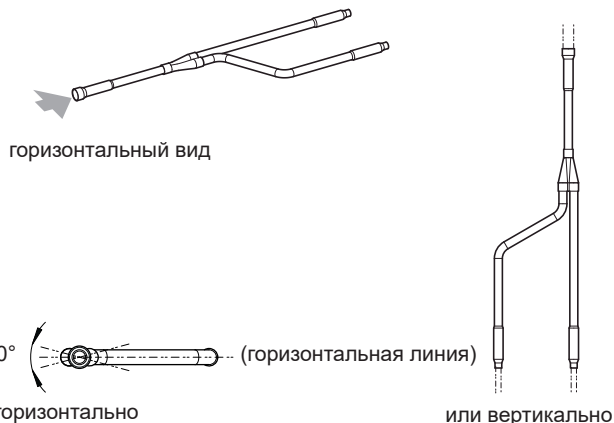
ПРАВИЛА ТЕХНИКИ БЕЗОПАСНОСТИ ПРИ МОНТАЖЕ



При пайке труб необходимо пропускать через них азот.

Способ монтажа

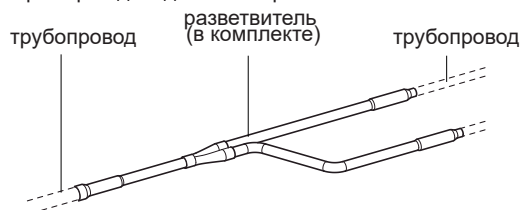
Монтируйте разветвители так, чтобы они располагались вертикально либо горизонтально.



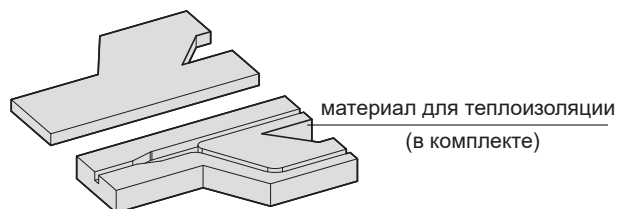
Теплоизоляция

Разветвители должны быть термоизолированы

■ Пример подсоединенного разветвителя



■ Используйте материал из комплекта для теплоизоляции разветвителей.



■ Наложите теплоизоляционный материал и заклейте все соединения лентой.

