

РУКОВОДСТВО ПО ЭКСПЛУАТАЦИИ

# Проводной пульт управления

МОДЕЛЬ: KWC-70  
KWC-71

Благодарим за приобретение изделия нашего производства.  
Перед использованием изделия внимательно ознакомьтесь  
с руководством и сохраните его для обращений в будущем.

# Содержание

1. Использование.....	1
2. Инструкция по монтажу проводного пульта управления .....	3

- В настоящем руководстве приведено подробное описание мер предосторожности, требующих неукоснительного соблюдения при монтаже и эксплуатации изделия.
- Перед началом эксплуатации проводного пульта управления внимательно ознакомьтесь с содержанием данного руководства — это поможет вам правильно его использовать и обслуживать.
- Храните это руководство в надежном месте, чтобы иметь возможность обратиться к нему в любое время.

## 1. Использование

Проводной пульт управления обеспечивает связь с главной платой управления системы и позволяет нажатием кнопок контролировать функционирование системы, отображая ее рабочее состояние на ЖК-дисплее.



KWC-70



KWC-71

Рис. 1. Проводной пульт управления

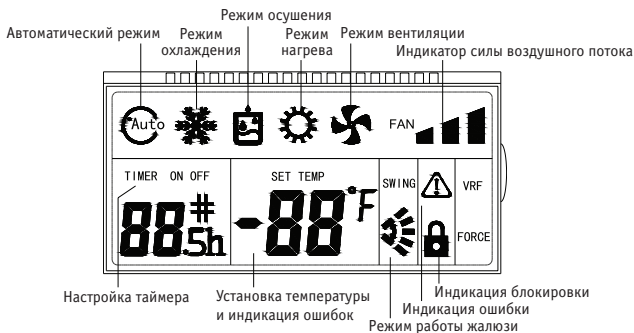


Рис. 2. Дисплей проводного пульта управления

### Кнопки управления и их назначение

#### Кнопка «ON/OFF»:

Включение и выключение системы.

#### Кнопка «MODE»:

При каждом нажатии кнопки MODE (Режим) на панели управления включенного кондиционера или на проводном пульте управления происходит смена режимов в следующей последовательности. Авто → Охлаждение → Осушение → Нагрев → Вентиляция → Авто

### Кнопки ▲, ▼:

1. Нажмите кнопку ▲ или ▼ при запуске устройства, чтобы повысить или понизить установленную температуру. Диапазон регулировки температуры в режимах охлаждения, осушения, вентиляции и нагрева: 16°C ~ 32°C. В режиме «авто» ручная регулировка температуры невозможна.
2. Нажмите одновременно кнопки ▲ и ▼ и задержите примерно на 3 секунды, чтобы заблокировать функцию установки температуры. На дисплее будет отображаться символ блокировки. Чтобы разблокировать функцию установки температуры, снова нажмите кнопки ▲ и ▼ одновременно.

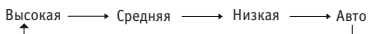
### Кнопка «TIMER»:

Установка времени автоматического включения и времени автоматического выключения кондиционера. Проводной пульт управления позволяет задавать время в диапазоне от 1 до 24 часов.

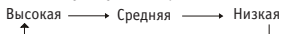
1. Нажмите кнопку Timer, когда на дисплее отображается состояние «Off» (Выключено), чтобы активировать таймер включения с установкой на 1 час («1h»). Каждое последующее нажатие кнопки добавляет по одному часу вплоть до «24h». Следующее после этого нажатие кнопки деактивирует функцию таймера включения.
2. Нажмите кнопку Timer, когда на дисплее отображается состояние «On» (Включено), чтобы активировать таймер выключения с установкой на 1 час («1h»). Каждое последующее нажатие кнопки добавляет по одному часу вплоть до «24h». Следующее после этого нажатие кнопки деактивирует функцию таймера выключения.

### Кнопка «FAN»:

1. Кнопка Fan (Вентилятор) работает в режимах охлаждения, нагрева и вентиляции.
2. Нажмите кнопку Fan на проводном пульте управления, когда кондиционер находится в режиме охлаждения, нагрева или вентиляции, и скорость вращения вентилятора будет изменяться следующим образом:



3. В режиме вентиляции режим «Авто» отсутствует, и скорость сменяется следующим образом:



### Кнопка «SWING»:

1. Нажмите кнопку, чтобы войти в режим Swing (Автоматическое перемещение жалюзи). На дисплее отображается анимация символа Swing.
2. С повторным нажатием кнопки Swing воздушные заслонки начинают автоматически двигаться вверх-вниз и влево-вправо. Чтобы остановить движение, нажмите кнопку еще раз.

### Кнопка «26°C/CHECK»:

1. Коротким нажатием этой кнопки включите режим экономии энергии с автоматическим поддержанием температуры на уровне 26°C. Эта функция действительна для режимов охлаждения и нагрева.
2. Нажмите и задержите кнопку (CHECK), чтобы войти в режим запросов. Чтобы выйти из режима запросов, снова нажмите эту кнопку, и не предпринимайте никаких действий в течение 5 секунд.

Нажимая кнопки ▲ и ▼, вы можете проверить текущее состояние внутреннего блока.

- 1-е нажатие: отображение адреса и производительности модели внутреннего блока.
- 2-е нажатие: отображение адреса и потребляемой мощности внутреннего блока.
- 3-е нажатие: отображение адреса внутреннего блока и температуры T1.
- 4-е нажатие: отображение адреса внутреннего блока и температуры T2.
- 5-е нажатие: отображение адреса внутреннего блока и температуры T2B.
- 6-е нажатие: отображение адреса внутреннего блока и средней температуры T2.
- 7-е нажатие: отображение адреса внутреннего блока и открытие расширительного клапана.
- 8-е нажатие: отображение главной страницы состояния.

## DIP-переключатель

	ON	OFF
4	с сохранением в памяти информации о сбоях в подаче электроэнергии	без сохранения в памяти информации о сбоях в подаче электроэнергии

- Первый, второй и третий тумблеры DIP-переключателя не связаны ни с какими функциями. Заводская установка – все тумблеры в положении OFF (Выкл).
- Четвертый тумблер в положении ON означает «память о сбоях в подаче электроэнергии активна», он же в положении OFF означает «память о сбоях в подаче электроэнергии не активна». Заводская установка – все тумблеры в положении OFF (Выкл).

## 2. Инструкция по монтажу проводного пульта управления

### Меры предосторожности

Перед проведением монтажа внимательно прочитайте раздел «Меры предосторожности». Следующая информация очень важна для безопасности, обязательно ознакомьтесь с ней.

### Предостерегающая информация:

#### ОСТОРОЖНО

Указывает на риск получения серьезных травм или даже опасность летального исхода при неправильном обращении.

#### ПРЕДУПРЕЖДЕНИЕ

Указывает на риск получения серьезных травм или даже опасность летального исхода при неправильном обращении.

#### ВНИМАНИЕ:

Не устанавливайте проводной пульт управления в сырых местах или в местах, куда попадают прямые солнечные лучи.

Не подвергайте проводной пульт управления ударам, падению или частой разборке/сборке.

Не прикасайтесь к кнопкам пульта мокрыми руками. Оберегайте пульт от попадания на него жидкости.

Не пытайтесь разбирать проводной пульт управления самостоятельно. В случае возникновения проблем обращайтесь к квалифицированным специалистам.

Не допускайте попадания пыли или воды внутрь проводного пульта управления. Перед проведением ремонта в помещении демонтируйте проводной пульт управления.

### Установка и демонтаж проводного пульта управления

#### Выбор места для установки

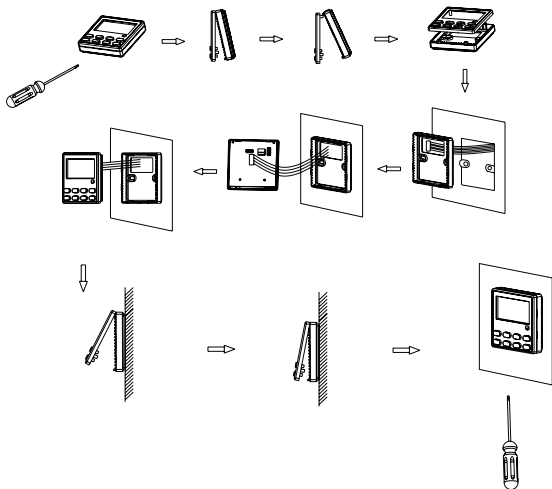
- Не устанавливайте проводной пульт управления в сырых местах или в местах, куда попадают прямые солнечные лучи.
- Не устанавливайте проводной пульт управления вблизи от источников тепла и рядом с водой.
- Не устанавливайте проводной пульт управления напротив окон, чтобы не допускать возможного вмешательства сигналов аналогового пульта управления от соседей.
- Перед монтажом пульта отключите электропитание. Весь процесс монтажа не допускает использования электропитания.
- Чтобы не допустить возникновения электромагнитных помех, препятствующих нормальной работе кондиционера, примите во внимание следующие соображения.
  - Убедитесь, что связь между системой и проводным пультом управления функционирует нормально.
  - Если кондиционер установлен в месте, подверженном воздействию электромагнитных помех, для связи между ним и проводным пультом управления необходимо использовать экранированный кабель «витая пара».

6. Оборудование, необходимое для монтажа пульты: внутривитенный короб, опорная плита пульты, винты М4 х 25, пульт управления.

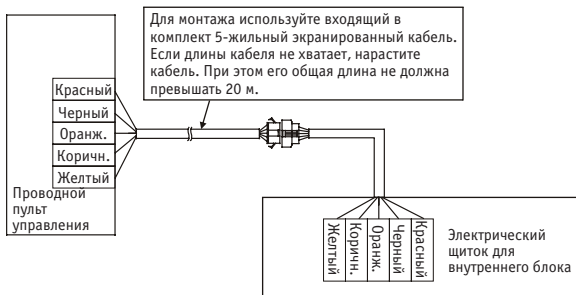
### Монтаж проводного пульты управления

Сначала монтаж сигнальной линии, который выполняется в следующем порядке.

1. Откройте корпус, поднимите крышку и пропустите сигнальные провода через резиновые уплотнения.
2. Вставьте шлейф из 5 проводов, идущий от внутреннего блока, в разъем платы пульты и зафиксируйте с помощью стяжки. Этапы подключения проводов показаны на рис. ниже.



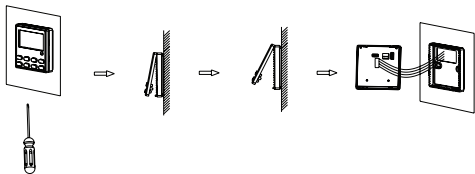
На следующей иллюстрации показано соединение проводов пульты.



### Порядок монтажа проводного пульта управления

1. Пропустите сигнальный кабель через прямоугольное отверстие в нижней части панели, затем извлеките 5-жильный кабель «витая пара» из монтажного отверстия в стене. Соедините оба кабеля.
2. С помощью винтов М4 х 25 прикрепите основание проводного пульта управления к стене, используя монтажные отверстия.
3. Установите кнопочную панель на основание корпуса – и установка завершена. При завершении установки позаботьтесь о том, чтобы в нижней части коробки оставить кабель достаточной длины для удобства последующего обслуживания пульта.

### Разборка проводного пульта управления



По завершении монтажа пульта убедитесь в нормальной работе системы, и передайте владельцу печатное руководство по эксплуатации.

#### **⚠ ПРЕДУПРЕЖДЕНИЕ:**

Если затянуть винты слишком сильно, задняя панель устройства может слегка деформироваться. Во время установки оставьте соединительный кабель достаточную длину для удобства обслуживания пульта в будущем.

ДЛЯ ЗАМЕТОК



ДЛЯ ЗАМЕТОК



**KENTATSU**

IS THE TRADEMARK OF  
KENTATSU DENKI, JAPAN